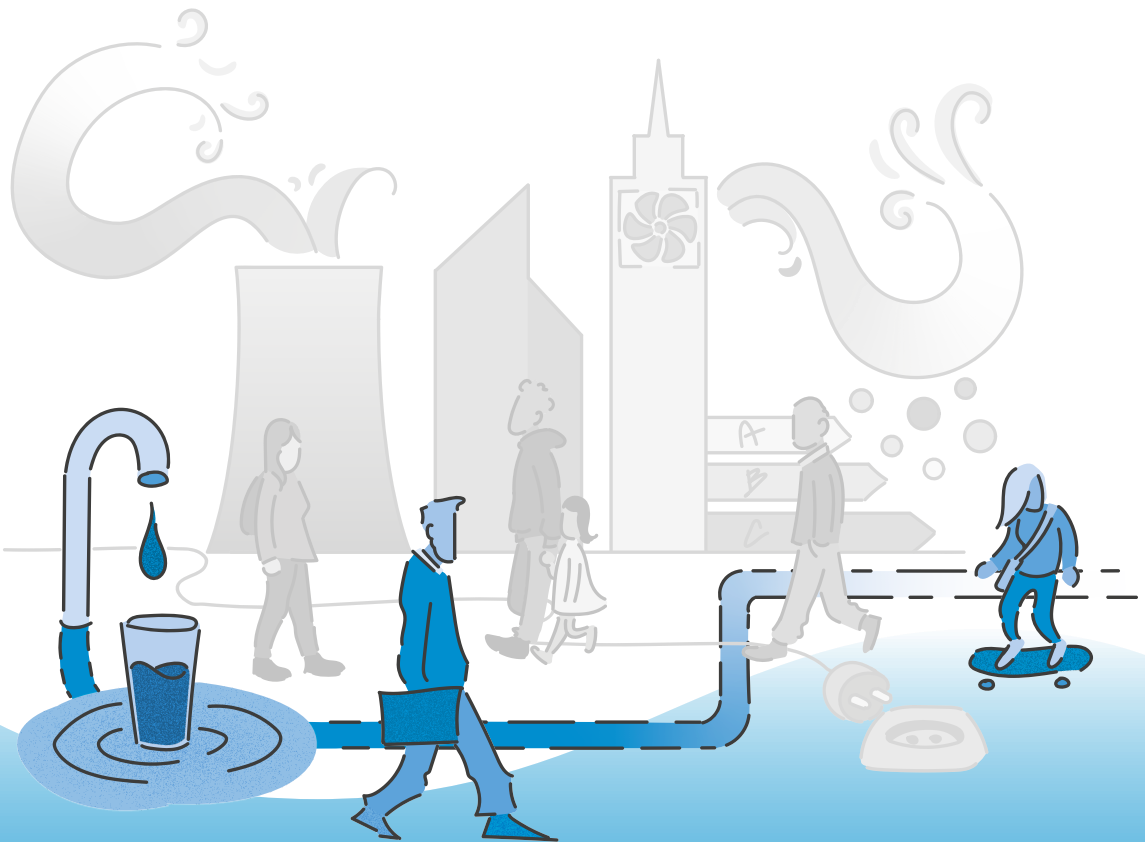




DEUTSCHER FACHVERBAND FÜR  
LUFT- UND WASSERHYGIENE e.V.



# PROBENEHMERSCHULUNG Trinkwasserhygiene

mit Sachkundenachweis nach § 15 Abs. 4 TrinkwV



# Probenehmerschulung nach § 15 Abs. 4 TrinkwV (Trinkwasserverordnung)

## Allgemeines

Der Deutsche Fachverband für Luft- und Wasserhygiene e. V. (DFLW e.V.) bietet Ausbildungslehrgänge im Bereich der Luft- und Wasserhygiene an. Inhalt und Umfang der 2-tägigen Schulung richten sich nach § 15 Abs. 4 TrinkwV.

## Teilnehmerkreis

Handwerksunternehmer und Führungskräfte des SHK-Handwerks, Fachplaner aus Ingenieurbüros, Servicepersonal aus Wartungsfirmen und Facility Management.

Die Probenehmerschulung dient auch als Fortbildungsschulung für Absolventen der Trinkwasserhygiene-Schulung nach VDI 6023.

## Veranstalter



Sie möchten Veranstalter werden und DFLW e.V.- oder VDI-Schulungen in Ihrem Hause anbieten? Fragen Sie gerne an unter [info@dfw.info](mailto:info@dfw.info) oder unter **Tel. 06058 8672-22**.

## Referentenauszug

### Seminarleiter Dipl.-Ing. Winfried Hackl

Deutscher Fachverband für Luft- und Wasserhygiene e. V. (DFLW e. V.)

### Dipl.-Ing. (FH) Robert Priller

domatec GmbH

### Dieter Stich

Oventrop GmbH & Co. KG

### Dieter Kuchta

domatec GmbH

### Dipl.-Ing. (FH) Thomas Gunkel

BWT Wassertechnik GmbH

### Dr. Regina Kolch

domatec GmbH

### Dr. Joachim Biederman

domatec GmbH

### Darko Petkovic

domatec GmbH

Zur leichteren Lesbarkeit nutzen wir in den Texten dieser Broschüre das grammatikalische Geschlecht, wie z. B. Architekt, Planer, Betreiber, Nutzer etc. Angesprochen wird damit jedoch jedwedes soziale Geschlecht.



## Zum Thema und Inhalt

Nach den aktuellen Trinkwasserverordnung (TrinkwV) haben sich die Aufgabenfelder für alle Beteiligten im Gebäudebetrieb, ob SHK-Handwerksbetriebe, Fachplaner oder Instandhaltungspersonal in Liegenschaften, wesentlich erweitert. Im Rahmen dieser Verantwortung ist es unabdingbar, das persönliche Wissen zu erweitern und die Kunden kompetent zu beraten.

In Trinkwasser-Installationen von öffentlichen und gewerblichen Gebäuden ist eine periodische Probeentnahme und Untersuchung von Trinkwasser eine gesetzliche Pflicht. Zusätzlich besteht die Verpflichtung, größere Trinkwasserinstallationen im gewerblichen und privaten Bereich periodisch auf die Einhaltung des technischen Maßnahmewertes (Legionellen  $\leq 100$  KBE/100 ml) zu prüfen.

Die erforderlichen Trinkwasserproben werden i. d. R. von Probenehmern mit unterschiedlichstem Ausbildungsniveau entnommen. Der DFLW e. V. bietet Probenehmerschulungen für Fachleute aus der Branche (Installateure, Planer, FM-Mitarbeiter) an. Die so ausgebildeten Probenehmer mit technischem Background können sich in den Akkreditierungsprozess eines zugelassenen Prüflabors einbinden lassen und unter Beachtung der Neutralitätsanforderungen rechtssicher Wasserproben entnehmen.

Zusätzlich gehört zum Schulungsinhalt auch die Beprobung von Systemen mit technischen Wässern. Die Besonderheiten und Hintergrundinformationen zur Probenahme von Wasser aus Heizungsanlagen und Kühlkreisläufen oder Nutzwasser aus Verdunstungskühlanlagen<sup>1</sup> werden in einem separaten Vortrag ermittelt.

**Nutzen Sie die Möglichkeit, Kosten zu reduzieren und Laborergebnisse im Kontext mit den technischen Anlagen richtig zu interpretieren!**

**Für eine „gerichts-feste“ Trinkwasserbeprobung ist neben dem Zertifikat („Probenehmerschein“) die Anbindung des Probenehmers an das Qualitätsmanagement eines zugelassenen Labors erforderlich.**

---

<sup>1</sup> Für die Probenahme von Nutzwasser aus Verdunstungskühlanlagen oder Kühltürmen ist zusätzlich eine Schulung nach VDI 2047 vorgeschrieben.



[Mehr Infos zu Trinkwasserhygiene, Schulungsterminen sowie den aktuellen rechtlichen Bestimmungen über den QR-Code oder unter: \[www.dflw.info/trinkwasserhygiene\]\(http://www.dflw.info/trinkwasserhygiene\)](http://www.dflw.info/trinkwasserhygiene)



# Themenbereiche

(vorbehaltlich Änderungen im Zeit- und Programmablauf)

## Probenehmerschulung nach § 15 Abs. 4 TrinkwV (Trinkwasserverordnung)

### Begrüßung und Einführung

Rechtliche Aspekte zur Probenentnahme TrinkwV – IfSchG – DIN 2000 und 2001

#### Grundlagen der Probeentnahme

- Begriffe und Definitionen – DIN EN ISO 17025
- Qualitätssicherung – ISO 19458
- Anforderungen und Auswahl von Probeentnahmestellen
- Empfehlungen des Umweltbundesamtes
- Fehlerquellen
- Ausrüstung des Probenehmers
- Dokumentation und Probenversand

#### Unfallverhütungsvorschriften

- Arbeitsschutz
- Berufsgenossenschaftliche Vorschriften
- Umgang mit Chemikalien
- Flüssiggas
- Biogene Gefährdungen
- Arbeiten in Schächten

#### Mikrobiologische Untersuchungsparameter

- Legionellen- und Kaltwasseruntersuchungen in Trinkwasser-Installationen und Schwimmbädern

## Pausen

### pro Tag:

2 Kaffeepausen inkl. Heißgetränken, Süßem und Herzhaftem

1 Mittagspause inkl. Mittagessen und Getränken

### Chemisch-physikalische Wasserparameter

- Überwachungsparameter in der Lieferkette
- Messung von Temperaturen
- pH-Wert
- Elektrische Leitfähigkeit
- Chlor
- Gestaffelte Probenahme (Schwermetalle)

### Praktischer Teil

- Anwendung von Messgeräten (Temperatur, pH-Wert, Leitfähigkeit)
- Chemische und mikrobiologische Probeentnahme
- Allgemein beschreibende Sensorik

## PRÜFUNG

### Abschlussdiskussion





# Weitere Bildungsangebote

## Schulungen, Seminare, Fortbildungen

Als Schulungspartner des VDI bietet der DFLW e.V. eine Vielzahl an Schulungen aus den Bereichen der Trinkwasser- und Raumlufthygiene an. Dazu gehören u. a. Hygieneschulung nach VDI 6023, Kategorie A und B (Trinkwasserhygiene), oder nach VDI 6022, Kategorie A und B (Raumlufthygiene) wie auch nach VDI 2047 (Verdunstungskühlanlagen).

Neben den Angeboten nach VDI hat der Verband weitere Schulungen (z. B. Probenahme, Gefährdungsanalyse) im Portfolio, um das Wissen von Fachleuten aus den Bereichen der Trinkwasser- oder Raumlufthygiene optimal und gesetzeskonform zu vertiefen.

Bis heute (Stand 2022) wurden über 15.000 Teilnehmer durch den DFLW e.V. geschult.



Die aktuellen Bildungsangebote sowie Schulungstermine über den QR-Code oder unter: [www.dflw.info/bildungsangebot](http://www.dflw.info/bildungsangebot)

### Symposien

- Fachsymposium „Gebäudetechnik und Hygiene“

### Trinkwasserhygiene

- VDI 6023, Kategorie A und B (Trinkwasserhygiene)
- Schulung zur Erstellung von Gefährdungsanalysen (Trinkwasserversorgungsanlagen)
- Sachkunde für Trinkwasserprobenahme nach §15, Absatz 4, TrinkwV

### Raumlufthygiene

- VDI 6022 Kategorie A und B (Raumlufthygiene)
- VDI 2052 (Reinigung von Küchenabluftanlagen)
- Luftleitungssysteme in lufttechnischen Anlagen – Anforderung an Energieeffizienz und Hygiene
- Messtechnische Feststellung und Bewertung des Raumklimas in klimatisierten Räumen

Vorgaben zu den Schulungen der jeweiligen VDI-Richtlinienreihen werden in separaten MT-Richtlinien (Mensch und Technik) beschrieben.

## Schulungsorte & -termine

### Energieeffizienz & Hygiene

- Praxisorientierte Messtechnik an RLT-Anlagen
- Beurteilung von RLT-Bestandsanlagen
- TGA-Fachkundiger für energetische Inspektionen von RLT-Anlagen
- TGA-Fachkundiger für die Messtechnik an Lüftungs- und Klimaanlage
- Luftleitungssysteme in lufttechnischen Anlagen – Anforderung an Energieeffizienz und Hygiene

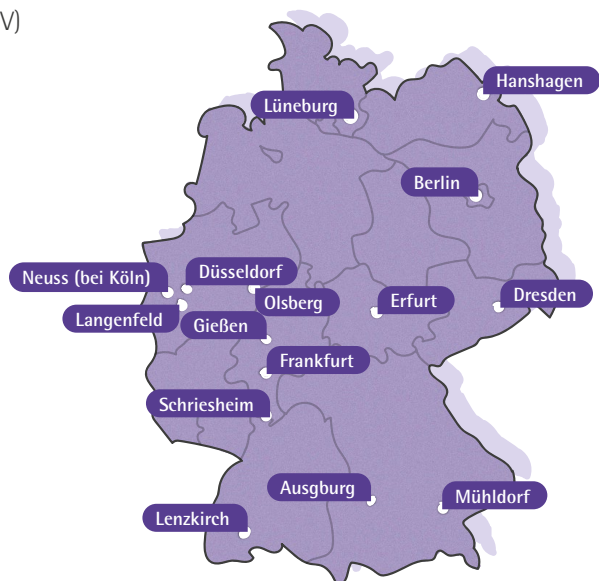
### Prozesstechnik

- VDI 2047 Blatt 2 (Verdunstungskühlanlagen im Zusammenhang mit der 42. BImSchV)
- Schulung zur Erstellung von Gefährdungsbeurteilungen im Bereich Verdunstungskühlanlagen

Die Schulungen werden deutschlandweit zu unterschiedlichen Terminen angeboten. Bei Bedarf und nach Absprache sind Inhouse-Schulungen möglich. Weitere Informationen zum jeweils aktuellen Schulungsangebot finden Sie auf der Website.

### Ansprechpartnerin für Schulungen und Veranstaltungen:

Anna Hackl  
anna.hackl@dflw.info  
Telefon +49 6058 8672





Deutscher Fachverband für  
Luft- und Wasserhygiene e. V.

Marburger Straße 3  
10789 Berlin

Tel. +49 30 2190989-22  
Fax +49 30 2190989-23

[info@dflw.info](mailto:info@dflw.info)  
[www.dflw.info](http://www.dflw.info)

2022/07